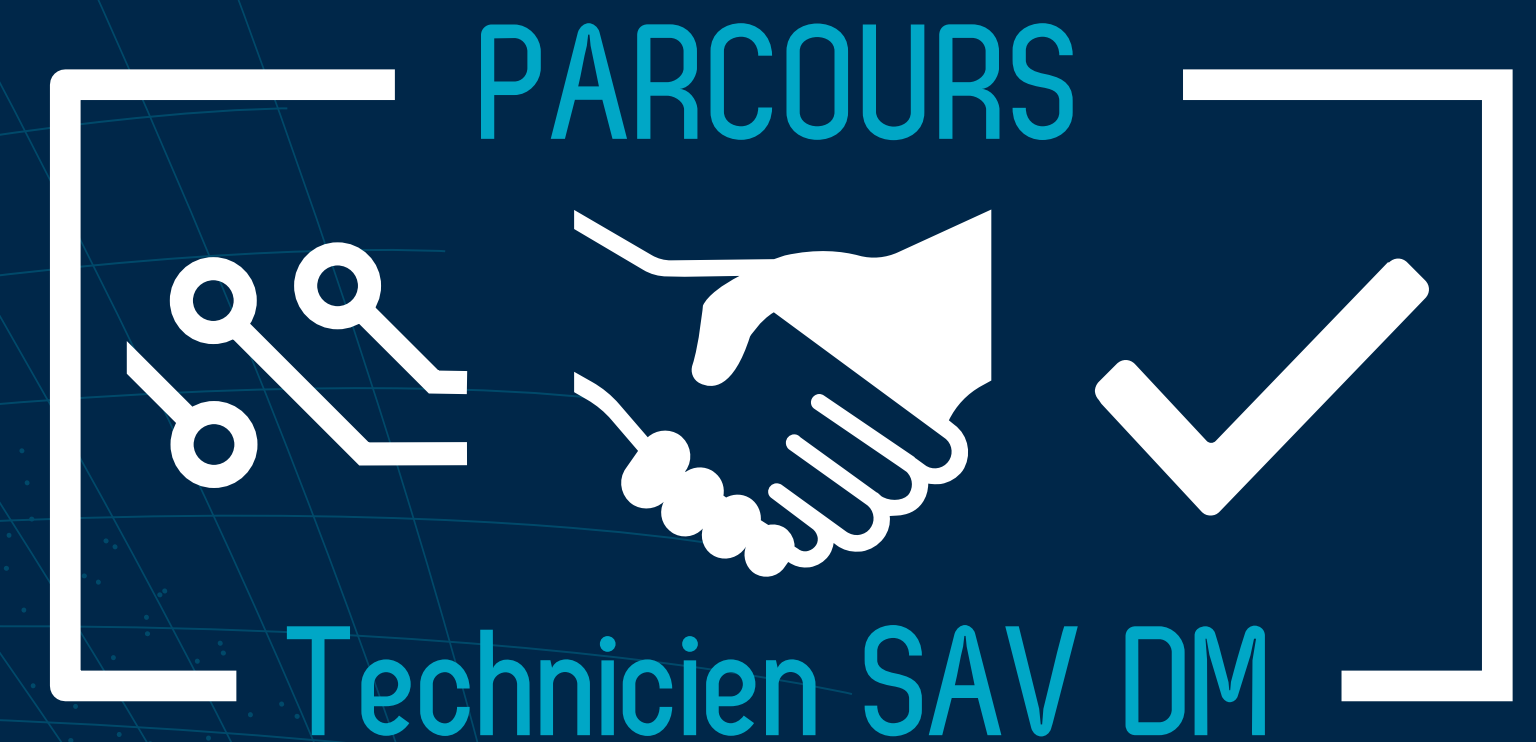


PARCOURS DE FORMATION TECHNICIEN SAV DM

Le parcours est composé de **6 FORMATIONS** qui répondent aux problématiques des entreprises telles qu'identifiées par les experts du Snitem

CE PARCOURS S'ADRESSE AUX :

- **Jeunes diplômés**
intégrant le secteur du DM, pour accélérer leur montée en compétences
- **Techniciens SAV expérimentés**
pour revisiter leurs pratiques professionnelles et améliorer leur efficacité



ifis DM
DISPOSITIFS MÉDICAUX

&

snitem
créer les instruments
et les services
du progrès médical



POURQUOI CE PARCOURS DE FORMATION

Un métier pour une activité essentielle

La maintenance des équipements médicaux est une activité essentielle à la sécurité des patients et au travail des professionnels de santé, à l'hôpital comme à domicile.

Un métier pour un enjeu crucial

Permettre aux entreprises du DM de couvrir leurs besoins en personnel sur les métiers de la maintenance des équipements médicaux est un enjeu crucial.



POINTS FORTS DU PARCOURS

100% sur mesure

Le parcours est composé de **6 FORMATIONS DÉDIÉES** aux Techniciens SAV :

- Ils acquièrent les connaissances liées à l'environnement du DM
- Ils développent les compétences clés pour la bonne réalisation de leurs missions

100% optimisé

- Le parcours complet dure 7 jours
- Il est programmé chaque semestre
- Il peut être réalisé sur 2 années consécutives
- Les sessions sont programmées les jeudis et/ou vendredis
- Toutes les formations sont également disponibles en intra-entreprise (animées dans vos locaux, pour vos seuls salariés)



POUR QUI

Les jeunes diplômés

intégrant le secteur du DM, pour accélérer leur montée en compétences

Les Techniciens SAV expérimentés

pour revisiter leurs pratiques professionnelles et améliorer leur efficacité



QUAND

La 1^{ère} édition du parcours se déroulera de février à juin 2019.

Les inscriptions sont d'ores et déjà ouvertes.

Contact : Éric Brottier - 07 81 49 37 34 - e.brottier@ifis.fr

6 FORMATIONS DISPENSÉES DANS LE CADRE DU PARCOURS

LE PARCOURS EST COMPOSÉ DE 6 FORMATIONS QUI RÉPONDENT AUX PROBLÉMATIQUES DES ENTREPRISES TELLES QU'IDENTIFIÉES PAR LES EXPERTS DU SNITEM

Découvrir le système de santé et comprendre son fonctionnement à l'échelle de son secteur

Consultez le programme

Réf : DMOST

Optimiser son temps dans un contexte d'itinérance

Consultez le programme

Réf : DMITI

Performer dans sa relation client en adoptant la communication positionnée®

Consultez le programme

Réf : DMCOM

Intervenir efficacement dans une équipe de projet collaboratif piloté par un client

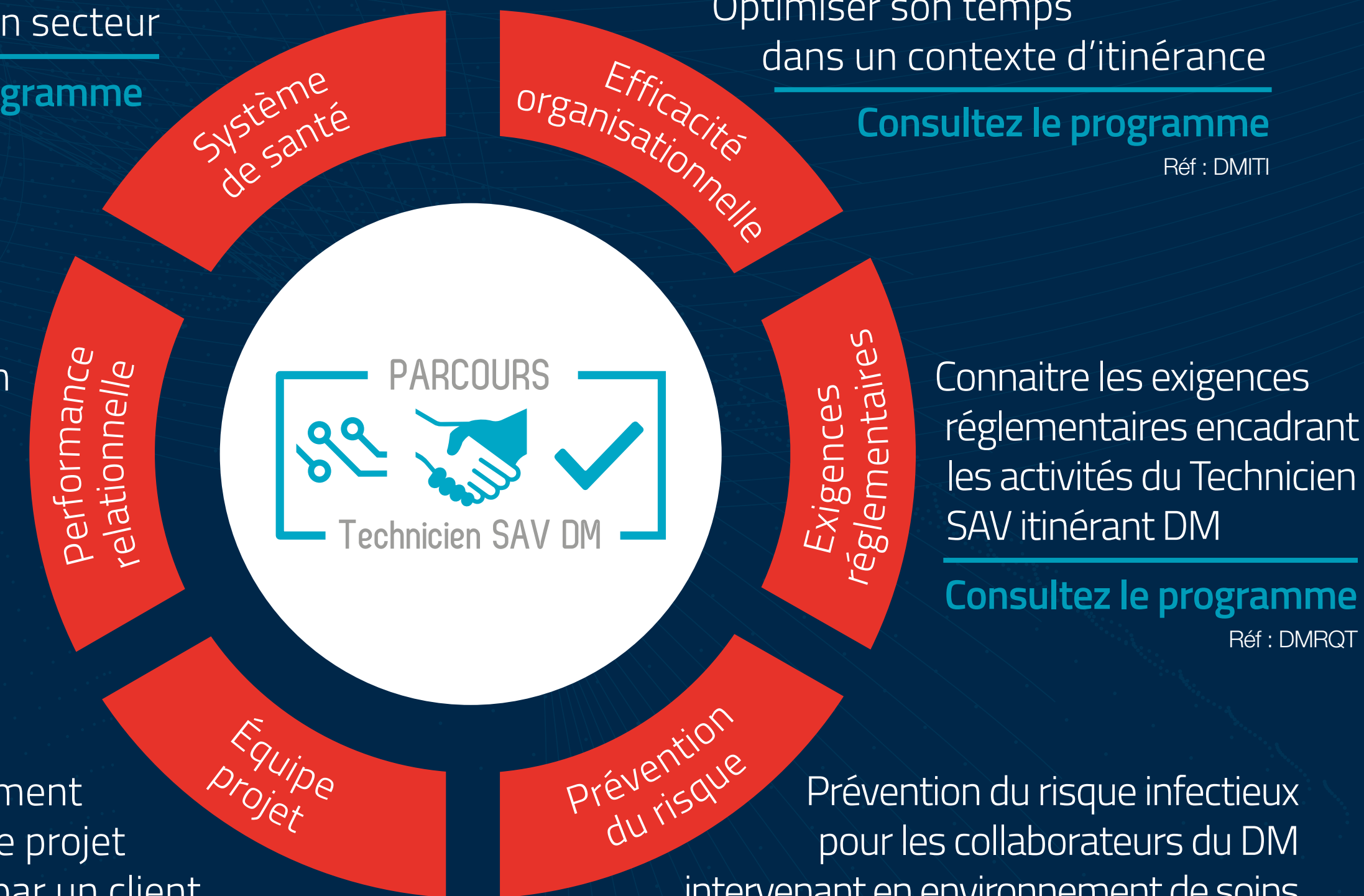
Consultez le programme

Réf : DMPCO

Prévention du risque infectieux pour les collaborateurs du DM intervenant en environnement de soins

Consultez le programme

Réf : DMPREV



UN PARCOURS DE QUALITÉ



Parcours élaboré par le **groupe de travail RH du Snitem en partenariat avec Ifis DM**, son partenaire institutionnel pour la formation professionnelle continue.



Tous les formateurs sélectionnés par **Ifis DM** ont une **expérience établie** auprès des et/ou au sein d'entreprises du secteur DM. Profils seniors.



Les formations alternent exposés et échanges. L'**interactivité et l'innovation** pédagogique sont privilégiées (jeux de rôle, blended learning, etc.).



Chaque stage fait l'objet d'une **évaluation des acquis** et de la remise d'une **attestation de formation**.



Les sessions inter se déroulent à l'**Espace Rieux**, Boulogne-Billancourt, récemment rénové pour accueillir formations, conférences et séminaires.



Ifis DM est un département de l'Ifis, organisme de formation certifié et habilité **Datadock, ISO 9001-2015** et **Qualicert**.



Votre interlocuteur dédié

Éric Brottier

Chargé de l'offre Ifis DM

e.brottier@ifis.fr - 07 81 49 37 34

